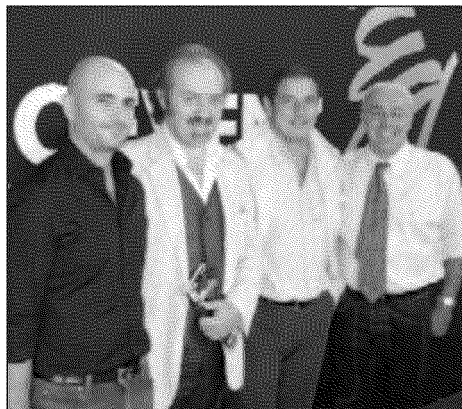


— | AL MIPEL | —

## La borsa double face utilizzabile di giorno e di sera



MILANO - Oltre al Micam, a Rho si svolge il 96° Mipel, Salone della pelletteria e accessori (33 espositori marchigiani su 269). Dalla borsa in titanio a quella lavorata con intarsi: le proposte non mancano. C'è anche la borsa double face: di giorno in pelle morbidissima; rivoltandola, ecco il raso per la sera. Anche per questo settore il 2009 segna l'esplosione della crisi: l'export è calato del 20,4% fermandosi a quota un miliardo di euro. Alcuni mercati, fino all'anno scorso vero eldorado del made in Italy, hanno registrato debacle a doppia cifra come la Russia (-40%). Importazioni a -3,3%.

